

**HOST**  **CALL**

# Система палатной сигнализации "HostCall-CMP"



**СДЕЛАНО  
В  
РОССИИ**

## О КОМПАНИИ

ООО "СКБ Телси" является владельцем торговой марки HostCall® и производителем систем вызова персонала (медсестры) для домов престарелых, больниц, медицинских центров, хосписов и др. Наша компания является лидером на российском рынке. Объем продаж наших систем составляет более чем на 20000 пациентов в России, Азии и Европе ежегодно. Все оборудование производится в России и находится в наличии на складе. Гарантия на оборудование составляет 5 лет. Сертификат: ISO9001:2015, ISO 13485:2016

## ОСНОВНЫЕ ХАРАКТЕРИСТИКИ ПАЛАТНОЙ СИГНАЛИЗАЦИИ "HostCall—CMP"

- Система поддерживает три варианта оснащения, которые можно объединить как в единую систему, так и использовать отдельно:
- Система с проводными кнопками вызова ;
- Беспроводная система с радио-кнопками вызова.
- Системы с двухсторонней голосовой связью между медсестрой и пациентами;

Все вызовы отображаются на мониторах в коридорах, пультах медсестер, компьютерах, смартфонах, мобильных телефонах персонала.

Программа HostCall Nurse Stat - собирает статистические данные, включая полную информацию о вызовах и времени отклика медицинского персонала в пределах всей больницы.

Кнопки вызова имеют различные конструкции и функции, включая водонепроницаемые кнопки, адаптеры для интеграции с медицинским оборудованием и датчиками. Кнопки могут быть произведены с дизайном клиента, включая шрифт Брайля для слабовидящих людей.

В ассортименте есть кнопки и устройства для инвалидов и пожилых людей включая коврики с датчиками давления и влажности для использования в кроватях, инвалидных колясках, на полу и т. д.

## ФУНКЦИИ СИСТЕМЫ "HostCall-CMP"

Вызов медсестры.

Вызов врача.

Индикация вызовов на посту медсестры, вне поста медсестры, в коридоре.

Индикация присутствия персонала в палате.

Ведение переговоров между дежурной медсестрой на посту и пациентом.

Приём вызовов на сотовые телефоны и смартфоны.

Голосовая связь между постом медсестры и должностными лицами отделения.

Управление домофонами входных дверей отделения.

Возможность подключения медицинского оборудования и внешних систем.



БОЛЬНИЧНЫЕ ПАЛАТЫ,  
ПРОЦЕДУРНЫЕ КАБИNETЫ,  
САМУЗЛЫ И Т.Д.



ОСНОВНЫЕ И  
ДОПОЛНИТЕЛЬНЫЕ ПОСТЫ  
МЕДПЕРСОНАЛА И Т.Д.



ОРДИНАТОРСКИЕ,  
КАБИNETЫ ВРАЧЕЙ,  
МЕДСЕСТЕР И Т.Д.



КОРИДОРЫ, ХОЛЛЫ,  
ВХОДЫ В ОТДЕЛЕНИЯ И Т.Д.

## Пульты и табло для дежурного персонала



MP-121D2



MP-511T2

### Пульт персонала с разговорным трактом

MP-121D2 предназначен для организации поста дежурного персонала с разговорным трактом. Пульт персонала обеспечивает опрос состояния 32 палатных консолей MP-331W1, MP-331W2 и осуществляет переговоры с пациентами через телефонную трубку MP-511T2 или телефонный аппарат, которые подключаются к пульту.



MP-511T1



MP-110D1

### Сенсорный пульт персонала

MP-110D1 пульт настольного исполнения с предустановленной ОС Windows и программным обеспечением HostCall-Nurse. Предназначен для отображения вызовов поступающих от пациентов и включения переговорных устройств. Для ведения переговоров используется телефонная трубка MP-511T1.



HostCall Nurse-Stat



MP-110D1

### Программное обеспечение HostCall Nurse-Stat

Предназначено для установки на сервер сбора статистики (компьютер) в администрации больницы с ОС Microsoft Windows. Программа работает со всеми контроллерами управления MP-251W4 установленными в больнице, предназначена для централизованного получения данных о вызовах и сбора статистики. Данные собираются со всех отделений больницы.

### Программное обеспечение HostCall-Nurse

Предназначено для установки на сенсорный пульт MP-110D1 или на персональный компьютер на посту медицинской сестры с ОС Microsoft Windows. Программа осуществляет опрос установленных в системе контроллеров и отображение на экране поступивших вызовов от пациентов, вызовы из санузлов и вызовы врача.



HostCall Nurse



MP-761WA

### Коридорное светодиодное табло

Табло MP-761WA используется как в качестве основного (и единственного) пульта системы, так и для дублирования вызовов поступающих на основной пульт. В режиме ожидания табло показывает текущее время и дату.

## Коридорные лампы

### Коридорная лампа

MP-611W1 монтируется над дверью снаружи палаты и предназначена для информирования персонала о событиях в палате. Подключается к палатной консоли MP-331W1.

Лампа обеспечивает следующую индикацию:

Вызов медсестры – отображается красным цветом;

Вызов врача – отображается синим цветом;

Присутствие персонала в палате – отображается зеленым цветом.



MP-611W1

### Радиоконтроллер со встроенной лампой

MP-211W2 монтируется над дверью снаружи палаты, предназначен для приема сигналов от радиокнопок и передачи команд на пульт медсестры.

Осуществляет:

Отображение вызовов от радиокнопок MP-412W1, MP-413W1 и MP-414W1;

Передачу сигналов и команд на пульт медсестры по интерфейсу RS-485;

Лампа обеспечивает следующую индикацию:

Вызов медсестры – отображается красным цветом;

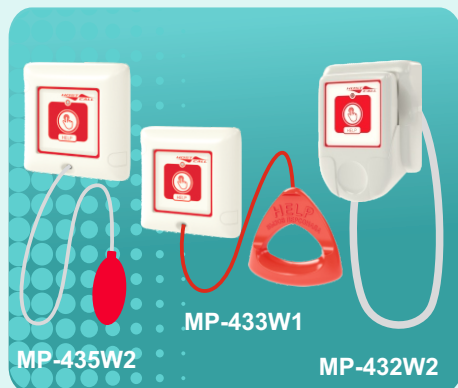
Вызов врача – отображается синим цветом;

Присутствие персонала в палате – отображается зеленым цветом.



MP-211W2

## Кнопки вызова



### Проводные кнопки вызова

**MP-435W2** пневмокнопка имеет удобную резиновую «грушу», слабым сжиманием которой можно послать вызов. Пневмокнопки вызова подходят для использования тяжело больными пациентами, в процедурных кабинетах (лечебные ванны) и т.д.

**MP-433W1** влагозащищенная кнопка вызова со шнуром используется для вызова из санузла. На конце шнура кнопка имеет удобную эргономичную ручку.

**MP-432W2** выполнена в виде выносной кнопки на шнуре. При установке в настенный держатель используется как стационарная кнопка. Снятая с держателя - кнопка используется лежачими больными. Кнопку можно подключать к переговорным устройствам MP-502W4, MP-522W1 и MP-522P1.

Все кнопки подключаются к палатным консолям MP-331W1 или MP-331W2.



### Радиокнопки вызова

**MP-413W1** влагозащищенная радиокнопка вызова со шнуром используются для вызова из санузла. На конце шнура, кнопка имеет удобную эргономичную ручку.

**MP-412W1** выполнена в виде выносной кнопки на витом шнуре, имеющей возможность крепления на настенном держателе, что позволяет ее так же использовать в качестве кнопки вызова для лежачих больных.

Все радиокнопки подключаются к радиоконтроллеру MP-211W2. Дальность до 20 м.

## Кнопки присутствия/сброса и вызова врача, палатные консоли



### Палатная консоль с кнопками присутствия/сброса и вызова врача

**MP-331W1** монтируется внутри палаты рядом с входной дверью и обеспечивает контроль состояния и индикацию кнопок вызова MP-432W2 и MP-435W2, кнопок вызова из санузла MP-433W1, переговорных устройств MP-502W4, MP-522W1 и MP-522P1. Передачу и прием сигналов и команд на пульт медсестры по интерфейсу RS-485. Управление свечением коридорной лампы MP-611W1. В центре лицевой панели расположены кнопки вызова врача и присутствия/сброса.

### Палатная консоль со встроенной лампой

**MP-331W2** монтируется над входной дверью в палату и обеспечивает контроль состояния и индикацию кнопок вызова MP-432W2 и MP-435W2, кнопок вызова из санузла MP-433W1, кнопки присутствия/сброса и вызова врача MP-434W2, переговорных устройств MP-502W4, MP-522W1 и MP-522P1. Передачу и прием сигналов и команд на пульт медсестры по интерфейсу RS-485.



### Радиокнопка присутствия/сброса и вызова врача

**MP-414W1** монтируется внутри палаты рядом с входной дверью в палату и осуществляет вызов врача из палаты, индикацию присутствия персонала в палате и сброс вызова. Дальность до 20 м.

### Проводная кнопка присутствия/сброса и вызова врача

**MP-434W2** монтируется внутри палаты рядом с входной дверью в палату и осуществляет вызов врача из палаты, индикацию присутствия персонала в палате и сброс вызова. Подключается к палатной консоли MP-331W2.

## Переговорные устройства



### Переговорные устройства (Консоли пациента)

Консоли пациента предназначены для вызова пациентом персонала и ведения с ним переговоров в режиме громкоговорящей связи.

**MP-502W4** - оборудована двумя, отдельно включаемыми, источниками света, расположенными в верхней и нижней части и выносной кнопки вызова на шнуре. Выполнено в металлическом корпусе белого цвета.

**MP-522P1** - антивандальное исполнение, может использоваться для установки на входных группах объектов.

**MP-522W1** - выполнено в пластиковом корпусе белого цвета.

Все консоли пациента подключаются к палатной консоли MP-331W1 или MP-331W2. Возможность дополнительного подключения выносной цифровой кнопки вызова для лежачих больных MP-432W2.

## Дополнительное оборудование



MP-413D1



MP-431D1

### Радиоадаптер сопряжения со сторонними системами и оборудованием

MP-413D1 предназначен для подключения к системе палатной сигнализации устройств других производителей. Для подключения «сухого контакта» от датчика внешней системы используется стереоразъем.

### Адаптер сопряжения со сторонними системами и оборудованием

MP-431D1 предназначен для подключения к системе палатной сигнализации устройств других производителей. Для подключения «сухого контакта» от датчика внешней системы используется стереоразъем.



MP-801H2

### Радиопейджер

MP-801H2 выполнен в виде наручных часов. Обеспечивает дублирование вызовов с точностью до точки вызова. Применение радиопейджеров позволяет персоналу, ответственному за прием вызовов, оставаться мобильным в радиусе до 20м. (для увеличения дальности приема, можно использовать радиоретрансляторы).  
Время работы от одной зарядки до 48 часов.



MP-811S1



MP-821W2

### 4-х канальный приемник

MP-821W2 совместно с MP-811S1 работает в режиме РЕТРАНСЛЯТОР в качестве радиоретранслятора в системе используется 4-х канальный приемник MP-821W2 совместно с радиопередатчиком MP-811S1. Радиоретранслятор используется для увеличения радиуса действия радиопейджеров на расстояние до 20 метров.

### Радиопередатчик

MP-811S1 предназначен для работы совместно с радиопейджерами и 4-х канальными приемниками MP-821W2.



MP-231W2

### Системный контроллер

MP-231W2 обеспечивает управление работой радиопередатчика MP-811S1 (для радиопейджеров MP-801H2 медсестер и врачей) на основании данных, принятых по шине RS-485.



MP-231G1

### Контроллер передачи СМС сообщений

MP-231G1 предназначен для оповещения медицинского персонала о вызовах пациентов из палат посредством отправки СМС сообщений на заранее запрограммированные телефонные номера. Подключается к интерфейсу RS-485. Поддерживает три группы оповещения:

1) вызовы медсестры, 2) вызовы врача, 3) аварийные вызовы.  
Отправка СМС на 10 телефонов



MP-251W4

### Контроллер управления

MP-251W4 предназначен для передачи информации между палатной сигнализацией отделения и локальной сетью больницы. Осуществляет опрос палатных консолей и других периферийных устройств по протоколу RS-485 и передачу полученных данных по сети Ethernet. К контроллеру управления по протоколу Ethernet подключаются пульт медсестры с программой HostCall-Nurse, на котором отображаются поступающие вызовы и сервер сбора статистики вызовов с программой HostCall Nurse-Stat, который собирает статистику со всех отделений больницы.

### Сотовые телефоны и смартфоны

Сообщения о вызовах пациентов из палат могут поступать на обычные сотовые телефоны и на смартфоны персонала.

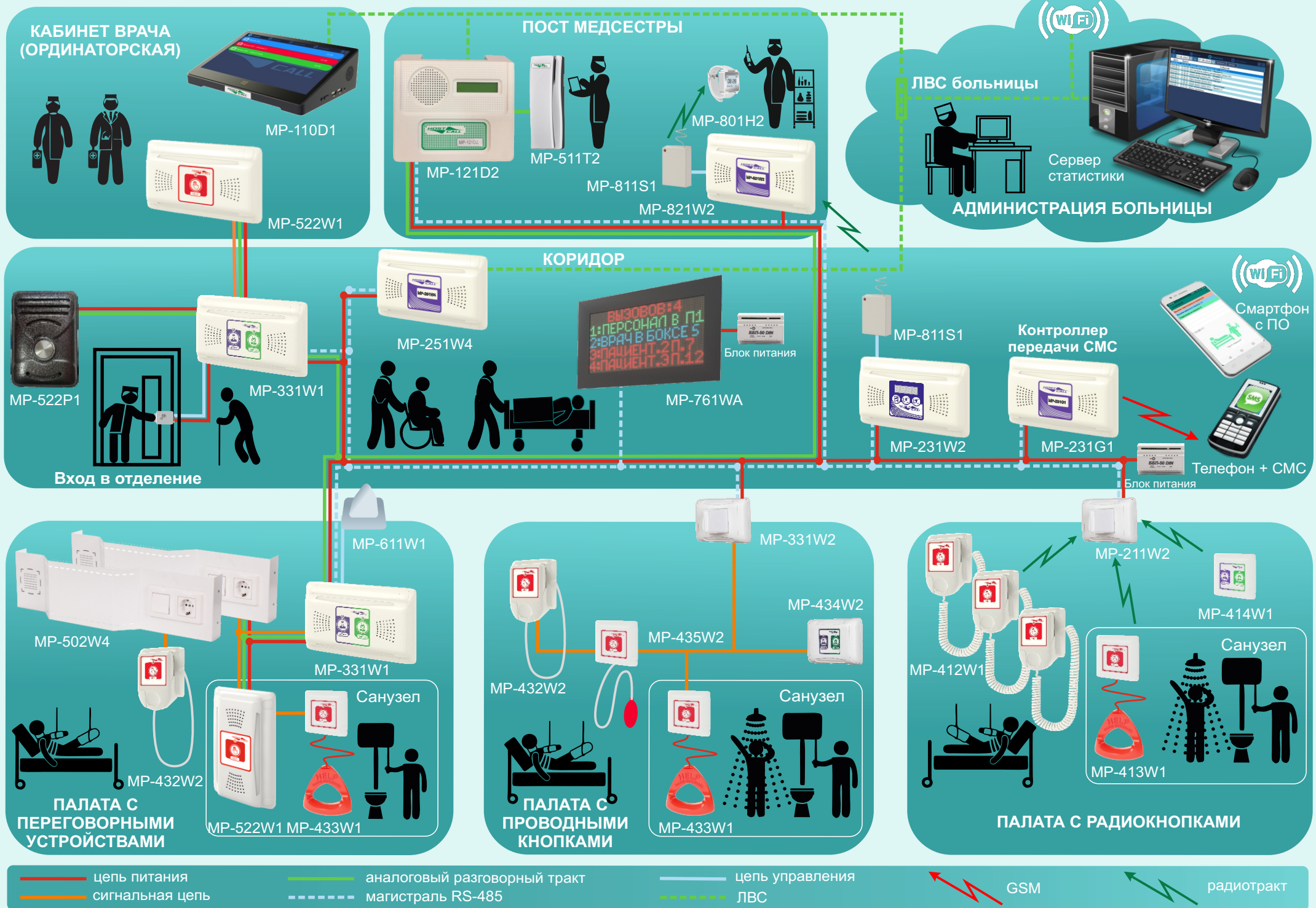
На смартфоны, работающие на ОС Android с установленной программой «HostCall-M», сообщения о вызовах поступают через сеть WI-FI.

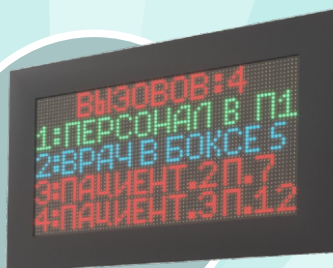
На сотовые телефоны медицинских работников сообщения поступают в виде СМС - сообщений.

В настройках можно выбрать, какие типы вызовов должны поступать на смартфон: стандартные вызовы, вызовы врача или служебные сообщения о неисправностях и сбоях).



# Структурная схема системы палатной сигнализации «HostCall-CMP»





**ООО «СКБ ТЕЛСИ»**

117108, Россия, г. Москва,  
Варшавское шоссе,  
д.25А, стр.1 оф.504  
Телефон: +7(495)120-48-88  
Сайт: [WWW.HOSTCALL.RU](http://WWW.HOSTCALL.RU)  
E-mail: [info@telsi.ru](mailto:info@telsi.ru)